



HOUPE Grégoire – KOCH Ilan – KRZYKOS Lucas

HOUPE Grégoire

Bonjour , je m'appelle Grégoire et je suis étudiant à Mons à la faculté d'Architecture et d'Urbanisme. J'ai un intérêt particulier pour le dessin et tout ce qui touche le domaine artistique. Mes centres d'intérêt sont liés au domaine du sport et de l'informatique.



KOCH Ilan

Salut la compagnie, moi c'est Ilan et je suis étudiant en BAC3 à la Faculté d'Architecture et d'Urbanisme à Mons. Depuis tout petit j'aime faire des choses de mes propres mains telles que du dessin, du maquettisme, ou simplement du bricolage. Je suis une personne sportive et dynamique.



KRZYKOS Lucas

Bonjour à tous, je m'appelle Lucas et je suis étudiant à la faculté d'Architecture et d'Urbanisme à Mons. Je suis passionné par l'art en général mais plus particulièrement par la photographie et le graphisme. Dans mon temps libre, je pratique beaucoup de sports tels que la course à pied, le skateboard, le volleyball, etc.





HOUPE Grégoire – KOCH Ilan – KRZYKOS Lucas

Une mémoire à valoriser

Bonjour à tous,

Ce projet consiste en la transformation du parc Hibakusha situé sur la plaine de Nimy à Mons.

Ce parc est actuellement placé à un endroit à l'abri des regards et le but de ce projet est donc de le ramener aux yeux de tous et de le mettre en avant au sein de ce campus étudiant.

Hibakusha est un terme japonais qui désigne les victimes des différents essais nucléaires.

Notre idée est donc de créer 5 pavillons sur le campus en référence aux différents pays victimes de ces essais que l'on peut retrouver au sein du parc actuel.

Pour ces différents pavillons, nous avons décidé de nous inspirer de la culture japonaise et donc de réinterpréter les maisons traditionnelles de là-bas.

Dans un premier temps, ces maisons sont réalisées sur base d'une trame de 90cm par 180cm qui n'est autre que la taille d'un tatami, permettant ainsi d'accueillir une personne allongée ou 2 personnes assises côte à côte. Pour notre part, le but est de créer des espaces de rassemblement. C'est pourquoi nous sommes partis sur une trame de 3m par 4m, il s'agit de la taille nécessaire pour retrouver une table et des chaises pouvant accueillir entre 6 et 8 personnes.

Dans un second temps, ces maisons traditionnelles sont divisées par des *Shoji*, des panneaux en ossature bois coulissants et translucides qui délimitent les différentes pièces. En effet, dans ces habitations les pièces sont neutres et c'est l'objet que l'on va venir placer au centre de la pièce qui en définira la fonction. Dans notre cas, les pavillons sont donc un assemblage de structures identiques en bois créant ainsi divers espaces neutres, où les fonctions diffèrent selon les éléments placés en dessous.

Le principe d'utiliser plusieurs fois les mêmes structures permet également une facilité au niveau de la mise en place, mais aussi une flexibilité. Les structures pourront donc être déplacées afin d'agrandir un pavillon si nécessaire.

À l'aide de nos pavillons, nous venons donc recréer différents espaces au sein du campus universitaire tels qu'un parking pour vélos une zone de repos, un espace repas extérieur, de nouvelles serres et le pavillon principal abritera une scène pour la commémoration en hommage aux victimes ou les différents évènements universitaires.

Afin de lier ces différents modules, nous avons décidé de créer un parcours retraçant l'histoire du parc en intégrant et en mettant en évidence la végétation actuellement présente sur le site.

Une mémoire à valoriser

HOUPE GRÉGOIRE – KOCH ILAN – KRZYKOS LUCAS

Atouts :

- + Présence d'un mémorial.
- + Non-bâti exploitable.
- + Lieu de rencontre.

Faiblesses :

- Manque d'aménagements.
- Ensemble hétérogène.
- Absence d'identité.

Opportunités :

- + Marquer le lien historique.
- + Créer une homogénéité.
- + Mixité sociale et fonctionnelle.

Menaces :

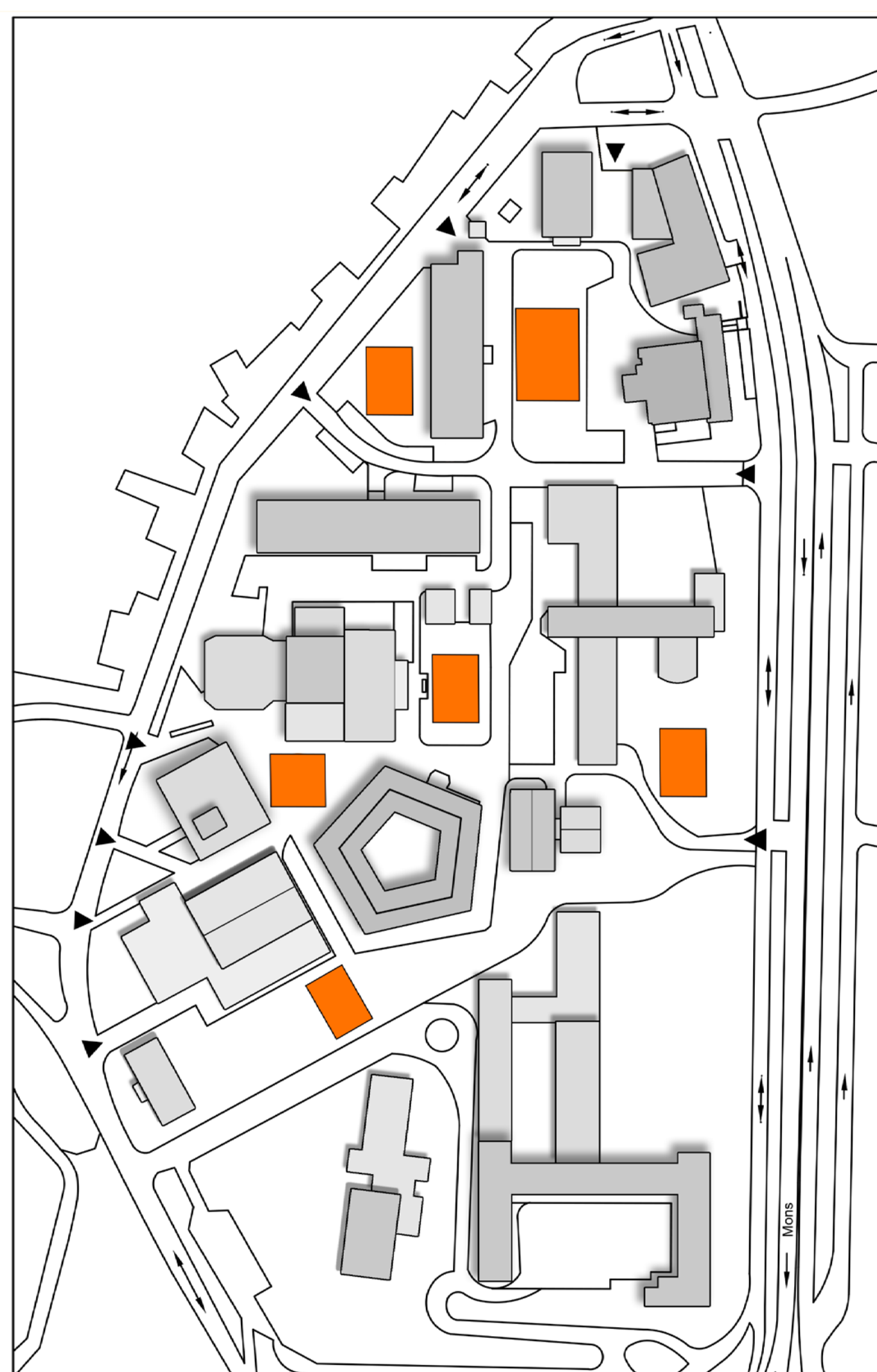
- Risque d'incivilité.
- Espaces non-exploités.
- Mauvaise fréquentation.

Intentions :

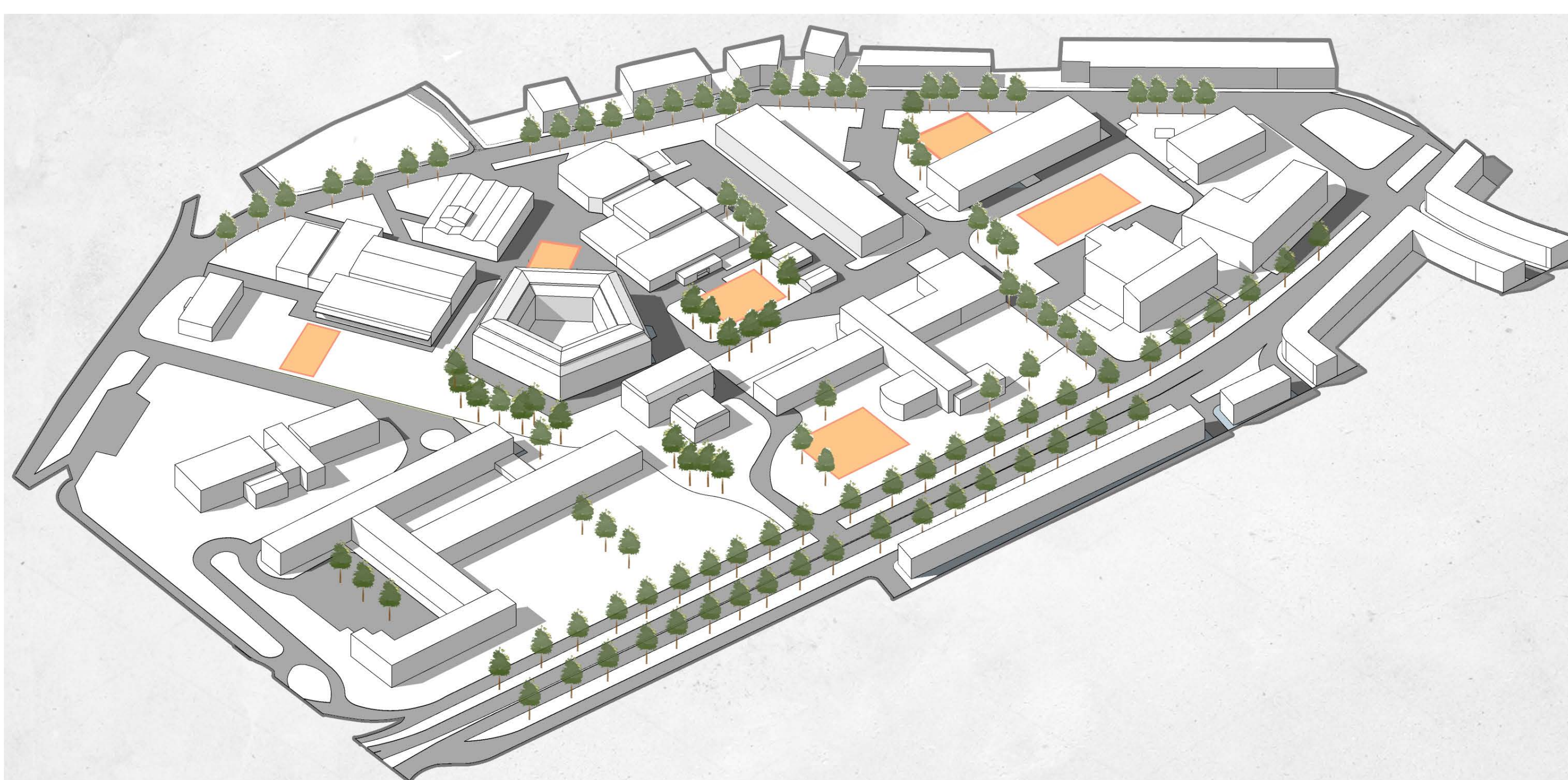
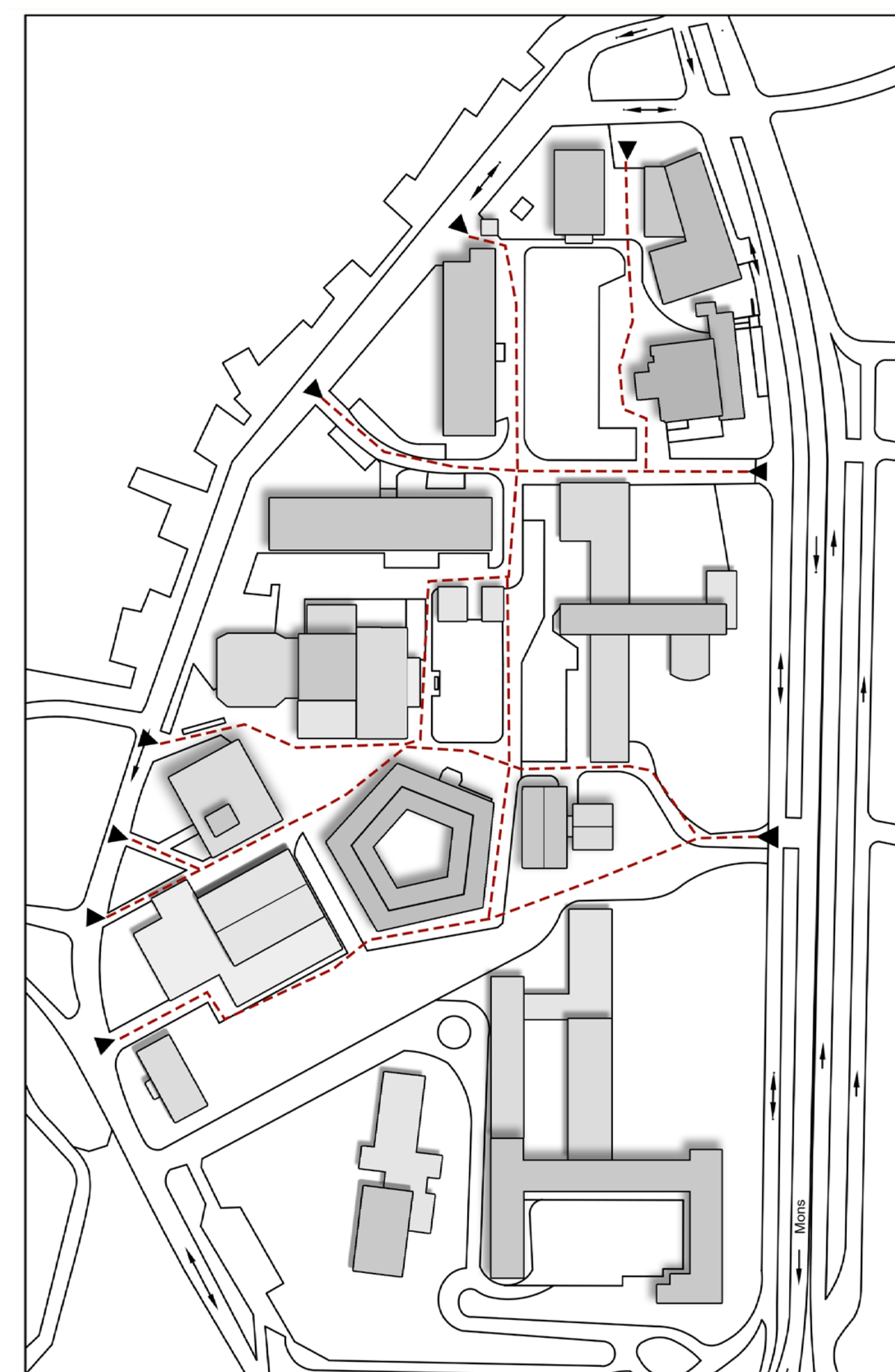
Enjeu paysager :



Enjeu culturel :



Enjeu social :

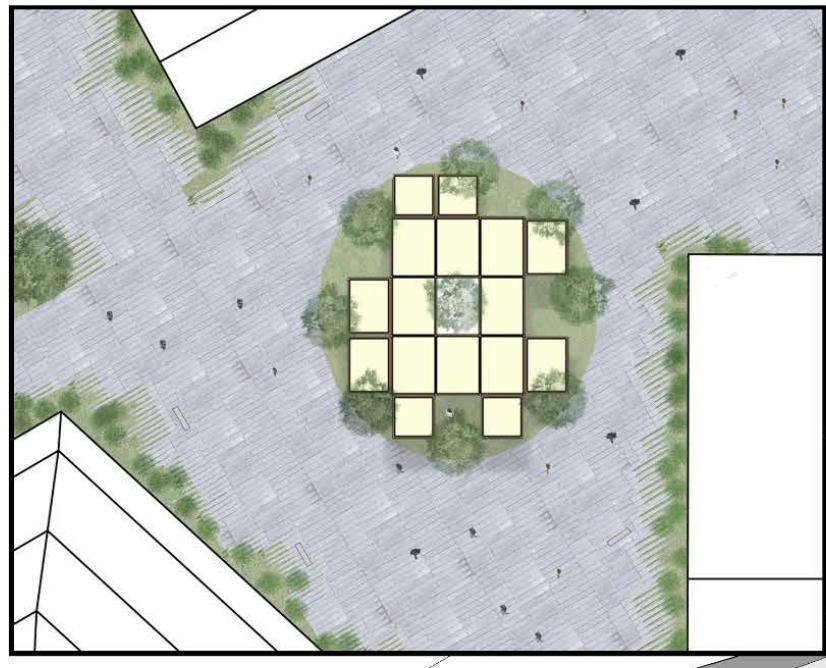


Idée :

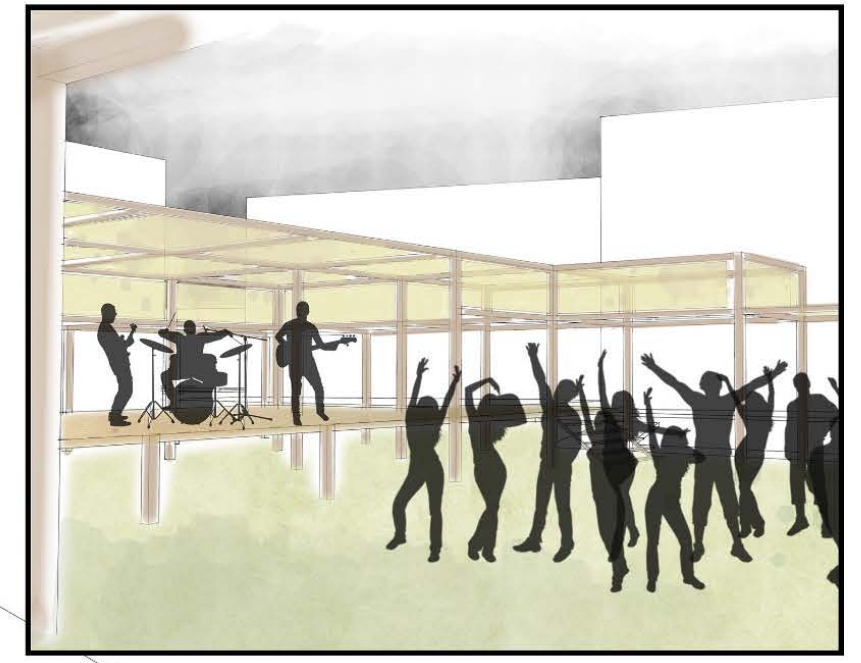
- + Création de pavillons selon les différents pays victime d'essais nucléaires.
- + Création d'un parcours reliant ces différents pavillons et retraçant l'histoire du parc.
- + Création d'espaces de rencontres accessible à tous.
- + Mise en avant de la végétation existante.

Mise en place :

Intégration paysagère



Fonctions



Indication

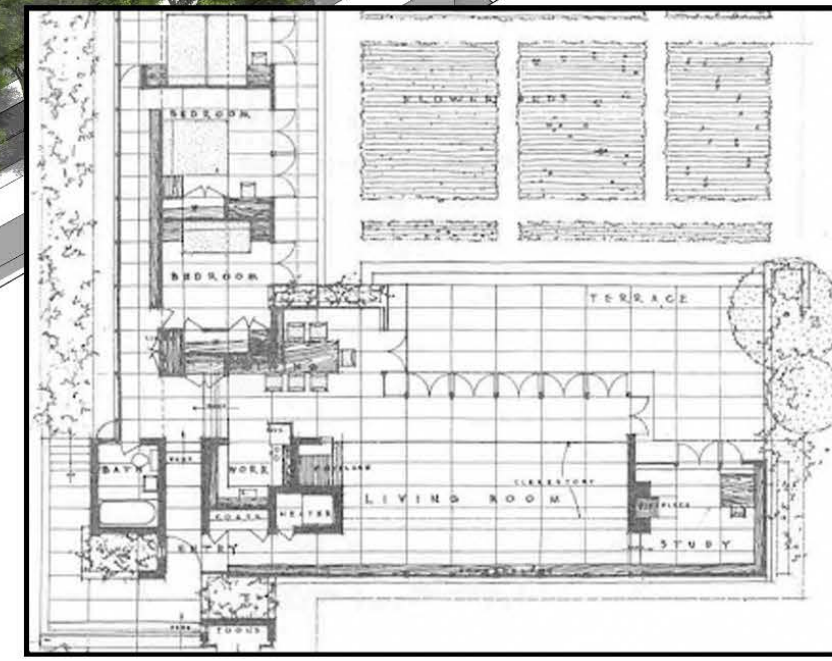
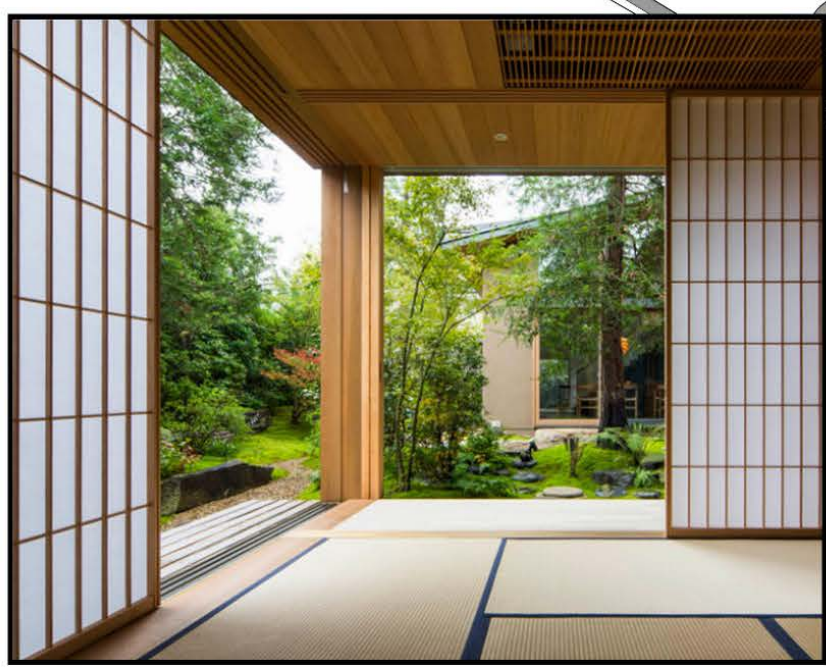


Heine Jones – Melton Town Centre

Circulation

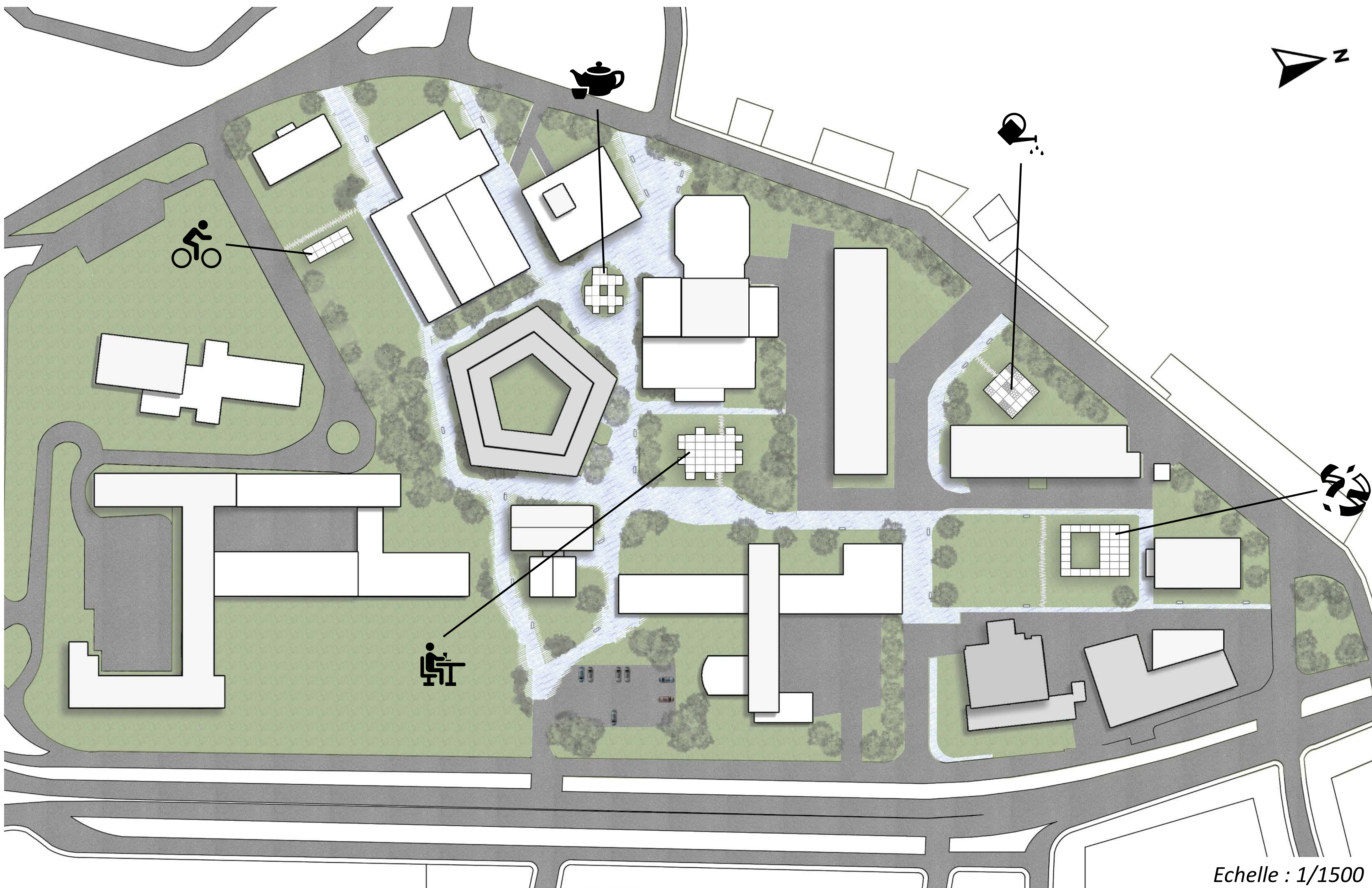


High Line Park – New York



Trame

Implantation :



Echelle : 1/1500

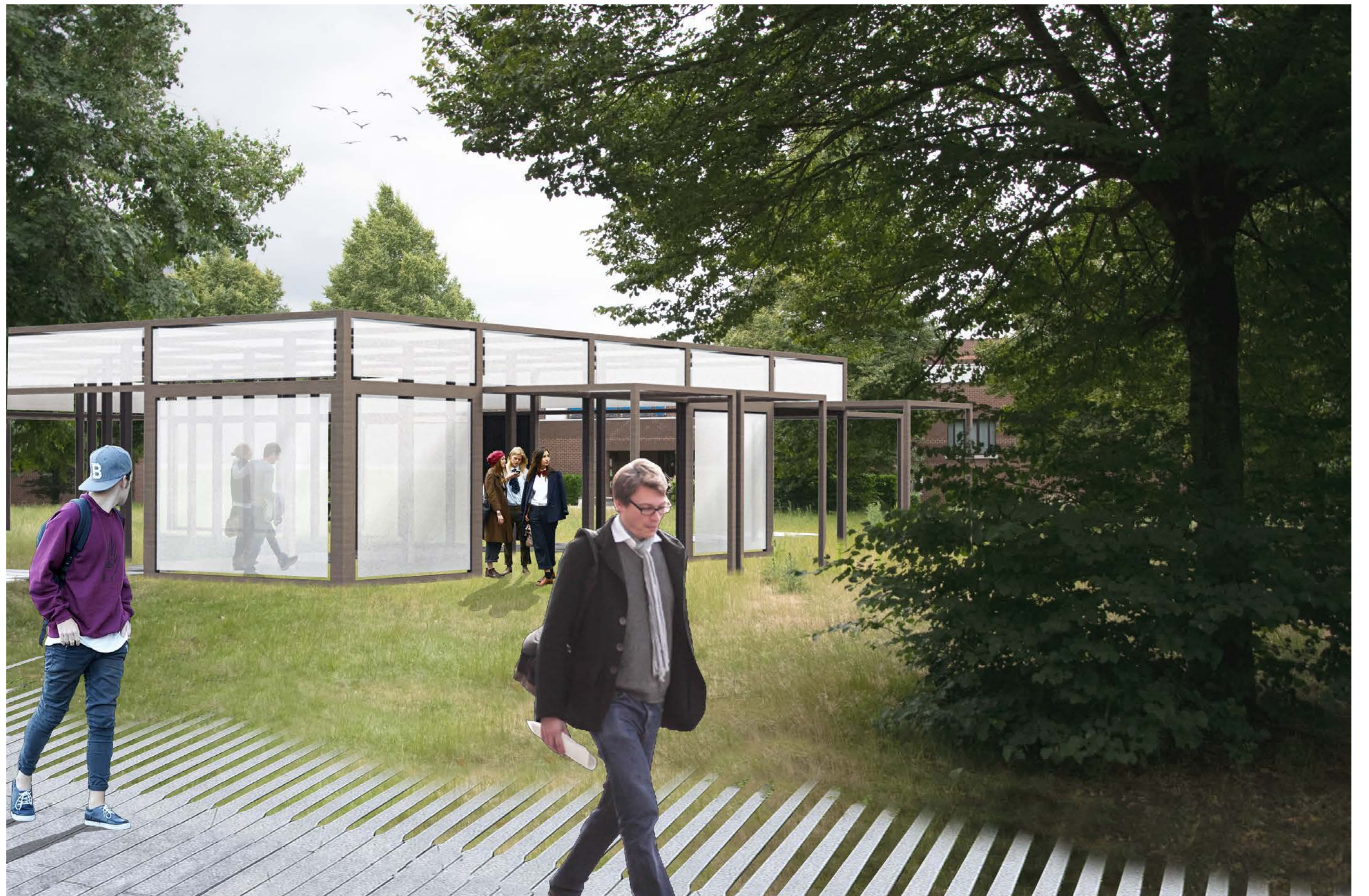
Perspectives :

Pavillon de repos



Zone de repas

Parking à vélos



Serres

Pavillon principal : scène